



RAPPORT ANNUEL 2025-2026

Réalisé par l'équipe de Rendez-vous Limoulo





SOMMAIRE

- 1 **Rendez-vous Limoilou**
- 2 **Regards croisés sur l'année**
- 3 **Mot du comité de gestion**
- 4 **Équipe de travail et comité de gestion**
- 5 **Le développement des communautés au cœur du changement**
- 6 **Rendez-vous Limoilou : une multitude d'avenues d'implication**
- 7 **Fortifier nos capacités collectives pour un changement viable**
- 8 **Nos capacités collectives déployées sur le terrain**
- 12 **Limoilou : un écosystème de collaborations**
- 13 **Partenariats et remerciements**

RENDEZ-VOUS LIMOILOU

Notre mission

Rendez-vous Limoilou est une démarche en développement des communautés qui travaille de manière concertée à **améliorer la qualité de vie de la population** de Limoilou, en particulier celles des personnes en situation de pauvreté et d'exclusion sociale, tout en permettant à l'ensemble des acteurs et actrices d'accroître leur pouvoir d'agir individuel et collectif.

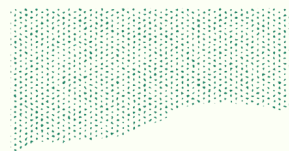


Nos objectifs

- 1** *Rassembler, mobiliser et favoriser* la concertation entre les différentes personnes et organisations interpellées par le développement social des communautés de Limoilou.
- 2** *Soutenir* les personnes qui résident ou qui fréquentent le quartier Limoilou particulièrement les personnes et les groupes en situation de vulnérabilité, dans leur préoccupations citoyennes.
- 3** *Favoriser la participation et le développement du pouvoir d'agir* des citoyens et citoyennes et des acteurs et actrices de la communauté par la réalisation et l'accompagnement d'initiatives concertées visant l'amélioration de la qualité de vie dans Limoilou.

Nos valeurs

- Inclusion
- Solidarité
- Engagement
- Créativité



REGARDS CROISÉS SUR L'ANNÉE

Des **grandes orientations** formulées par la communauté aux **actions concrètes** accompagnées par l'équipe de mobilisation en passant par une **communication rayonnante**; 2025-2026 aura été une année de positionnement pour Rendez-vous Limoilou. La reconnaissance du milieu a permis aux membres du comité de gestion de poser un geste audacieux dont celui d'enregistrer la démarche comme OBNL. Cette étape franchie, Rendez-vous Limoilou est maintenant un organisme, un acteur collectif qui porte une volonté de transformation sociale juste et équitable à travers le développement de nos communautés... *d'intérêt*.

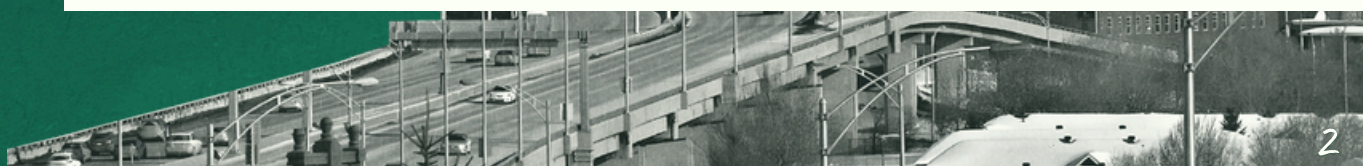
Sur le terrain, cette année a été marquée par des activités ponctuelles et des rencontres humaines en toute simplicité avec la communauté. Grâce à la **participation des citoyen-ne-s**, les agent-e-s de mobilisation ont pu rencontrer les habitant-e-s de Limoilou dans un contexte informel afin d'approfondir la vision de ceux et celles qui habitent les quartiers.



Ce premier regard sur la mobilisation et **comment la susciter** s'est échelonné tout au long de l'année et a amené l'équipe à proposer un événement rassembleur pour y contribuer : *Limoilou territoire d'opportunités*, un projet d'envergure qui a grandi sous les toits des petits cafés de la 3e avenue et sous la corde-à-linge de la cour arrière de la coordonnatrice de l'équipe. Lors de l'événement du 15 novembre dernier, **la population nous a mandatés** pour poursuivre notre projet où la voix de l'ensemble des communautés composant notre Limoilou serait entendue. L'équipe s'est alors déplacée dans une grande variété de lieux et de milieux avec ses cartes des quartiers, afin de prendre le pouls de tous et chacun sur les potentiels de leur quartier.

Avec la tournée des cartes et les projets déjà en cours dans les avenues d'implication des agent-e-s, ceux-ci constatent les limites et les priorités collaboratives de l'action collective. Heureusement, dans ces nouveaux bureaux, l'équipe a redécouvert la collaboration, le soutien qu'amène un lieu commun pour des employé-e-s, et les enjeux d'une convergence de tous les projets.

Ainsi, l'équipe de Rendez-vous Limoilou, à la fin de cette année 2025-2026, porte un regard qui discerne l'importance, **dans la mobilisation, de collaborer et de profiter des moments où le travail peut être partagé**, tant qu'il se dirige vers l'avant **AVEC** la communauté de Limoilou.



ÉQUIPE DE TRAVAIL ET COMITÉ DE GESTION

Un comité de gestion qui a la confiance *de se transformer* en **conseil d'administration** provisoire à mi-parcours d'année. Une équipe de travail complémentaire et rassembleuse.

Voici l'équipe de Rendez-vous Limoilou!



LE DÉVELOPPEMENT DES COMMUNAUTÉS AU CŒUR DU CHANGEMENT

Le **développement des communautés** fait partie de l'essence même de l'organisation de nos sociétés. C'est ce qui a permis aux communautés qui habitent un territoire de **répondre à des problématiques**, de **relever des défis** et de **travailler ensemble** sur des enjeux **prioritaires**. C'est en se rassemblant, en prenant des décisions et en s'organisant collectivement autour des dimensions économique, culturelle, politique, environnementale et sociale que des systèmes « *fonctionnels* » ont été mis en place et que nous avons appris à vivre dans le monde que nous connaissons.

AVEC la participation de tous et chacun



Comme les systèmes se sont complexifiés, qu'ils sont de moins en moins adaptés aux réalités vécues et que notre pouvoir d'agir, tant individuel que collectif, sur ces situations s'amenuise, **revenir à notre essence et s'organiser à l'échelle de nos quartiers devient une solution concrète**. Pour ce faire, la participation des citoyen-ne-s et des différentes parties prenantes de la communauté afin de repenser notre façon de nous organiser et de vivre collectivement est incontournable. Remettre en jeu ce que nous pensions acquis, décider ensemble du bien commun et proposer *des solutions alternatives basées sur les besoins fondamentaux* deviennent alors essentiels.



RENDEZ-VOUS LIMOILLOU : UNE MULTITUDE D'AVENUES D'IMPLICATION

Rendez-vous Limoilou propose aux citoyen-ne-s de tous horizons, aux organisations communautaires et institutionnelles ainsi qu'aux entreprises locales de **remettre le développement social au cœur de nos quartiers**. Pour que chacun-e puisse participer à la hauteur de ses capacités et de ses intérêts, les comités d'action et les projets accompagnés autour des enjeux identifiés par la communauté sont nombreux.

Parce que Limoilou est un territoire d'opportunités

Le rassemblement du 15 novembre, Limoilou : territoire d'opportunités, a mobilisé plus de 40 personnes et organisations. À travers nos échanges avec Webster, nous avons exploré ce qui fait de nous une communauté si particulière, et un atelier de cartographie sensible a été animé par Rendez-vous Limoilou autour des thématiques de la transition sociale et écologique.

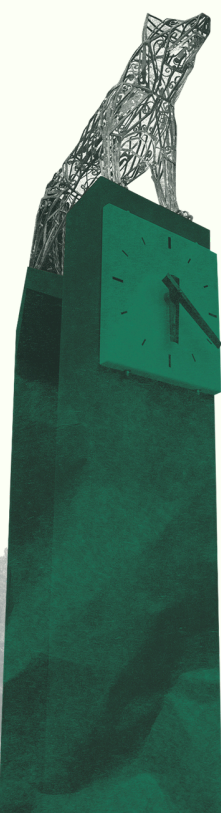


La communauté présente nous a mandatés pour :

1. Capturer la mémoire historique de nos quartiers à travers les récits citoyens.
2. Faire une tournée de l'atelier de cartographie afin de rejoindre et de mobiliser une plus grande diversité de personnes.

La transition sociale et écologique

À Rendez-vous Limoilou, nous croyons que **la transition écologique est nécessairement sociale**. Notre proposition est simple : *expérimenter et déployer des espaces d'organisation collective structurants visant à proposer, AVEC la communauté, des alternatives à nos modes de vie et de consommation qui soient ancrées dans le territoire et accessibles à toutes et tous.*



RENDEZ-VOUS LIMOILLOU



EVALUATION ET PRÉSENTATION DE L'IMPACT SOCIAL DE NOTRE PROCESSUS COLLECTIF



★ 3 projets collectifs porteurs de 3 nouvelles pratiques sociales, économiques et culturelle et être reconnus, multipliés et adoptés comme solutions collectives d'avant-garde

FORTIFIER NOS CAPACITÉS COLLECTIVES POUR UN CHANGEMENT VIABLE



C'est un pari bien audacieux de transformer, à notre échelle, **nos manières de nous organiser et d'enclencher un mouvement auquel nous aurons tous envie de prendre part**. Pour y parvenir, il faut accepter de modifier certaines habitudes, de ralentir un peu la frénésie du quotidien et surtout de se donner le temps de réapprendre à travailler ensemble. C'est en retrouvant ce rythme collectif, en régénérant nos capacités d'agir et de coopérer, que nous pourrons **bâtir des communautés plus inclusives et robustes**.

À travers l'accompagnement que propose Rendez-vous Limoilou comme acteur collectif, différentes capacités sont développées de manière intentionnelle et partagée, permettant à chacun de gagner en autonomie collective et de renforcer sa contribution à une transition juste et écologique.

Pour transformer nos communautés :

Limoilou apprend collectivement

en mettant en lumière ce qui est vécu, en cherchant ensemble à comprendre et en faisant évoluer les façons de faire. Observer, s'informer, dialoguer ; c'est ce qui permet au quartier de créer du sens commun et d'avancer collectivement.

Limoilou développe des espaces de gouvernance partagée

en clarifiant les rôles et les responsabilités, en impliquant une diversité d'acteur·trice·s et en ancrant les décisions dans le collectif. S'engager, décider, agir ensemble pour mettre en place des solutions collectives qui répondent aux problématiques rencontrées.

Limoilou se mobilise et participe au changement

en créant des espaces de confiance, en rassemblant une diversité d'acteur·trice·s et en reconnaissant la place centrale de la voix citoyenne. Rejoindre, inviter et accueillir ceux et celles qui veulent agir pour un quartier vivant, à l'image de ceux et celles qui l'habitent.

Limoilou propose des actions et s'adapte

en ajustant ses pratiques selon les réalités du terrain, en expérimentant et en innovant collectivement. Rassembler, s'organiser et agir pour que le quartier se transforme.

Limoilou communique et influence

en partageant clairement l'information, en rendant visibles les enjeux, en portant des messages rassembleurs et nuancés et des solutions positives. Expliquer, relier, s'affirmer pour que le quartier renforce la posture du NOUS.



NOS CAPACITÉS COLLECTIVES DÉPLOYÉES SUR LE TERRAIN

P'tite épicerie solidaire de quartier

En veillant à instaurer des pratiques inclusives et collaboratives, RDVL soutient le développement des capacités de mobilisation et de participation au sein du comité. Cette intention, combinée à la diversité et à la stabilité du groupe, permet aux membres de renforcer leur pouvoir d'agir collectif et de gagner en confiance pour prendre des initiatives.



9
rencontres du
comité

8
citoyen.ne.s
impliqué.e.s

Limoilou se mobilise et
participe au changement

7

rencontres du
comité



Limoilou apprend
collectivement

Comité citoyen en logement

Groupe de citoyens composé de personnes locataires et propriétaires. Les objectifs de ce comité sont d'élaborer et de réaliser des actions pour mettre un visage qualitatif sur la notion d'abordabilité en logement. Le comité se forme lui-même par la réalisation d'une recherche ultra-locale pour recueillir des données sur des quartiers précis de Limoilou (aires de diffusion). Sa connaissance profonde du territoire en tant que comité résident de Limoilou lui permet d'amener son savoir expérientiel dans l'analyse des données.

Collectif Vigilance Canari

En répondant à l'appel de Vigilance Canari pour porter la seconde édition de la Journée internationale de l'air pur pour des ciels bleus, Rendez-vous Limoilou a su s'adapter aux besoins du milieu. En accompagnant le collectif, nous avons pu déployer des efforts de mobilisation sur le terrain, notamment par des ateliers de médiation artistique dans les écoles primaires du quartier. Fort d'une collaboration marquée avec l'artiste Wartin Pantois, le collectif a privilégié une approche innovante, alliant l'art aux revendications pour le droit à un air pur afin d'amorcer une véritable transformation sociale.

Limoilou propose des
actions et s'adapte



7
rencontres du
comité

6
ateliers dans
les écoles

92
personnes
présentes

NOS CAPACITÉS COLLECTIVES DÉPLOYÉES SUR LE TERRAIN (SUITE)

Comité de pilotage en environnement

Le comité de pilotage en environnement trace les grandes lignes des actions portées par Rendez-vous Limoilou en ce qui concerne l'environnement. La composition du comité étant variée, cela permet de développer des capacités d'apprentissage collectif d'un haut niveau. L'expertise de chacun est valorisée et partagée au sein des rencontres et cette posture permet de trouver différentes solutions pour agir sur les enjeux environnementaux, notamment celui de la qualité de l'air, un incontournable dans le quartier.



7
citoyen.ne.s
impliqué.e.s

5
rencontres du
comité

6
citoyen.ne.s
impliqué.e.s



Frigos-partage

L'accompagnement d'un frigo-partage renforce les capacités d'action et d'adaptation en soutenant une communauté qui s'engage d'elle-même à en assurer le bon fonctionnement. RDVL appuie ces initiatives et encourage les personnes du quartier à s'impliquer de façon autonome, ce qui développe leur confiance, leur sens de responsabilité et leur pouvoir d'agir collectif.

Limoilou apprend collectivement

8
rencontres du
comité

Comité Lutte contre les impacts négatifs de la gentrification

Groupe composé de membres résidents dans Limoilou et Saint-Sauveur. Le comité trouve son origine dans une recherche menée par l'Université Laval avec le support de RDVL et de la Concertation Saint-Sauveur. Les membres ayant fait partie de cette recherche ont été contactés par les deux démarches en développement des communautés pour poursuivre l'action sociale. Des rencontres exploratoires ont permis de situer l'action du comité dans l'interaction positive et l'éducation populaire avec les commerces des quartiers afin de favoriser l'inclusion et l'accessibilité de leur lieu.



Limoilou communique et influence

NOS CAPACITÉS COLLECTIVES DÉPLOYÉES SUR LE TERRAIN (SUITE)



Collectif droit à l'alimentation

Limoilou se mobilise et participe au changement

Par le biais d'ateliers vulgarisés, le Collectif permet aux membres de mieux comprendre les enjeux, de se sentir légitimes pour prendre la parole et de participer activement aux décisions. Cette démarche renforce la confiance, stimule l'engagement et développe la capacité du groupe à se mobiliser ensemble pour faire avancer le droit à l'alimentation dans leur milieu.

5

organismes

2

citoyenne impliquée

4

ateliers donnés

Réseau friperie (co-leadership)

Suite à un souhait de la Friperie du Pavois, Rendez-vous Limoilou a accompagné l'organisme à mettre sur pied une rencontre de réseautage entre les friperies et les OBNL en économie sociale du quartier. L'objectif était de partager et mettre en force les expertises de chacun et de faire émerger des solutions afin de répondre aux enjeux vécus. En tant qu'acteur collectif, Rendez-vous Limoilou est fier d'avoir contribué à l'apparition de ce réseau. Les capacités d'apprentissage collectif obtenues par les organismes présents ont permis de tisser des liens, trouver des angles de collaboration et développer la mutualisation.

Limoilou apprend collectivement



6

organismes

1

rencontre



Comité Grand nettoyage

Événement phare de Rendez-vous Limoilou, l'activité de Grand nettoyage en était à sa cinquième édition. Le comité d'action a su renouveler la formule en incorporant de nouveaux trajets, la mise en place d'une cuisine collective pour le dîner communautaire ainsi qu'un quiz environnemental durant l'heure du repas. Les citoyens et citoyennes ont développé la capacité de gouvernance partagée en prenant les décisions ensemble, en clarifiant les rôles et responsabilités de chacun.

6

citoyen.ne.s impliqué.e.s

100

personnes présentes

Limoilou développe des espaces de gouvernance partagée

NOS CAPACITÉS COLLECTIVES DÉPLOYÉES SUR LE TERRAIN (SUITE)

Collectif Sittelle

Groupe composé de membres résidents dans Limoilou et Saint-Sauveur. Le comité trouve son origine dans une recherche menée par l'Université Laval avec le support de RDVL et de la Concertation Saint-Sauveur. Les membres ayant fait partie de cette recherche ont été contactés par les deux démarches en développement des communautés pour poursuivre l'action sociale. Des rencontres exploratoires ont permis de situer l'action du comité dans l'interaction positive et l'éducation populaire avec les commerces des quartiers afin de favoriser l'inclusion et l'accessibilité de leur lieu.



Limoilou se mobilise et participe au changement

16
personnes
présentes

8
rencontres



10
organismes

10
rencontres

Comité Pilotage Logement

Groupe composé principalement d'acteurs et d'actrices en logement de Limoilou. Composé de 10 personnes et organismes, ce comité a permis la réalisation du portrait en logement. S'incrutant dans le plan d'action en logement, ce portrait avait pour objectif de collectiviser l'information de chacun-e dans un seul et même document. Les pistes d'action présentées à la fin de celui-ci se trouvent être les grands axes d'action de l'avenir de RDVL.

Limoilou apprend collectivement

Limoilou se mobilise et participe au changement

35
participants

3
rencontres

Réseau d'acteurs clés des frigos-partage

Suite à un souhait de la Friperie du Pavois, Rendez-vous Limoilou a accompagné l'organisme à mettre sur pied une rencontre de réseautage entre les friperies et les OBNL en économie sociale du quartier. L'objectif était de partager et mettre en force les expertises de chacun et de faire émerger des solutions afin de répondre aux enjeux vécus. En tant qu'acteur collectif, Rendez-vous Limoilou est fier d'avoir contribué à l'apparition de ce réseau. Les capacités d'apprentissage collectif obtenues par les organismes présents ont permis de tisser des liens, trouver des angles de collaboration et développer la mutualisation.



8
participants

Raccommode entres malcommodes

REM est une initiative citoyenne provenant de citoyennes voulant mettre en place un espace-moment de création manuelle textile où il est possible de s'entraider et de socialiser. L'objectif de l'initiative est d'être gratuit pour la population grâce à des partenariats avec des organismes du territoire.

Limoilou propose des actions et s'adapte

LIMOILOU : UN ÉCOSYSTÈME DE COLLABORATIONS

Rendez-vous Limoilou évolue dans un écosystème dynamique où la multiplicité des acteurs et des relations forme un réseau de solidarité agissant avec complémentarité et force.

La Patente

Table en sécurité alimentaire de Limoilou

FECHAQC

Friperie du Pavois

Comité maison de chambre de Québec

Engrenage St-Roch

Mouvement pour une ville zéro déchet

CIUSSSCN

Relais la Chaumine

Table Citoyenne Littoral Est

Emprises, espaces urbains

Conseil de Quartier Vieux-Limoilou

Touski

CAB Le contrefort

AmiEs de la Terre de Québec

Caisse Desjardins de Limoilou

Cégep Limoilou

Action-Habitation

FUSÉ

Vote pour.ca

Vélocentrix

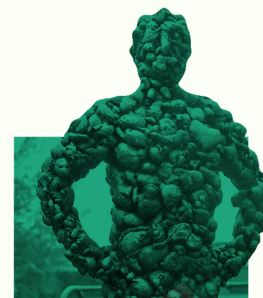
Ruche Vanier

Troupe de Théâtre du Mitan

Recyclerie de la Patente

Conseil de Quartier Maizerets

La ville de Québec



Stadacona Ensemble

Centre communautaire Jean-Guy Drolet

OMHQ SOMHAC

Patro Roc-Amadour

La Concerte

Chez Nous c'est Chez vous

Accès Saint-Laurent Beauport

Café Mila

Relais d'espérance

Pôle CN

Centre Monseigneur-Marcoux

Conseil de Quartier Lairet

Société Saint-Vincent-de-Paul de Québec

Collectif IDS

Craque-bitume

La Récolte

Coop carbone

CDEC Québec

Le Paleta



PARTENARIATS ET REMERCIEMENTS

Des démarches territoriales qui se pérennisent par le souhait de la communauté.
Nous voici enracinés grâce à votre soutien financier et votre accompagnement dans la différence nécessaire pour contribuer à une transformation sociale en profondeur.



Réseau de développement
des communautés de la
Capitale-Nationale



Fondation Lucie
et André Chagnon



UNIVERSITÉ
LAVAL



Collectif pour l'inclusion
et le développement social
dans la Capitale-Nationale

